

# LLAVES DE VASO 3/4"

EGA Master ofrece una amplia gama de llaves de vaso, tanto en serie corta como en serie larga, ofreciendo a su vez un gran número de artículos complementarios a éstos, como adaptadores, mangos articulados, alargaderas, llaves de carraca, etc.

Dispone de gamas de 1/4", 3/8", 1/2", 3/4" y 1" de cuadrado conductor en vasos manuales y de 3/8", 1/2", 3/4", 1", 1.1/2" y 2.1/2" en vasos de impacto, siendo los únicos del sector con una gama tan extensa.



tanto en mm como en pulgadas

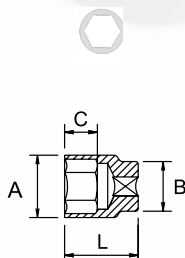
- En **6** cantos  
y en **12** cantos.



Fabricados en **romo-vanadio**, están diseñados para soportar altos pares de apriete con mínimo desgaste, proporcionando una mayor durabilidad.

## LLAVE DE VASO

**3/4"**  
mm



COD X	mm	L	A	B	C	PAR MÁXIMO Nm	gr.	Redes
60501	19mm	30	33					
60502	21mm	32		14		569	210	
60503	22mm				15			
60504	23mm							
60505	24mm	50	36					
60506	25mm			17		583	220	
60507	26mm					624		
60508	27mm					665		
60509	28mm				24	707	230	10
60510	29mm					751	250	
60511	30mm					795	290	
60512	32mm		38			26	888	300
60513	33mm					28	932	330
60514	34mm	55				26	984	
60515	35mm					28	1000	390
60516	36mm				42	29	1084	420
60517	38mm				50		1200	470
60518	40mm	60		43	31		1316	500
60519	41mm						1353	
60520	42mm	65	55	45	34		1450	550
60521	46mm						650	
60522	50mm	70					37	650
60525	54mm						38	850
60523	55mm	75	75	48	40	1569		1000
60524	60mm	80	80		45			1100

UNE16501:2009, ISO 1711-1 Cr-V DIN 3124

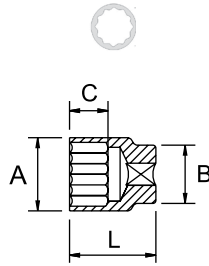
x 50% cromado aeroespacial / 50% aerospatial chrome plating / 50% chromée aérospatiale  
50% cromado pulido espejo / 50% mirror polished chrome plating / 50% polie chromée

y 100% cromado pulido espejo / 100% mirror polished chrome plating / 100% polie chromée

LLAVE DE VASO

**3/4"**

mm

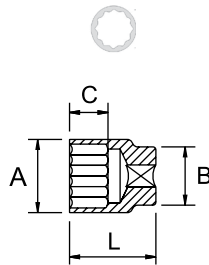


COD X	mm	L	A	B	C	PAR MÁXIMO Nm	gr.	
67565	19mm	30	33					
67566	21mm			14		569	210	
67567	22mm	32						
67568	23mm			15				
67569	24mm	50	34	36				
67570	25mm			17		583	220	
67571	26mm		36			624		
67572	27mm		38			665		10
67573	29mm		40	24		751	250	
67574	30mm		42			795	290	
67575	32mm		44	38	26	888	300	
67576	33mm			28	932		330	1
67577	34mm	55	46		26	984		
67578	35mm		48	42	28	1000	390	
67579	36mm		50	29	1084		420	
67580	38mm			43	31	1200	470	
67581	40mm	60				1316	500	
67582	41mm		55	45	34	1353	550	
67583	42mm	65				1450		
67584	44mm		60	37		1507	600	5
67585	46mm	70					650	
67586	50mm		70	48	38	1569	850	
67587	54mm				40			
67588	55mm	75	75		41		1000	

UNE16501:2009, ISO 1711-1 Cr-V DIN 3124

**3/4"**

pulgadas

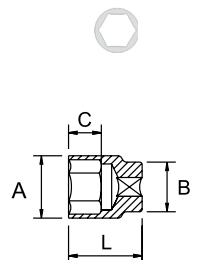


COD y	AF	in	L	A	B	C	PAR MÁXIMO Nm	gr.
60526		3/4"	30					
60527		7/8"			17		569	210
60528		15/16"	50	35	36			
60529		1"					583	220
60530		1.1/16"		38	24		665	
60531		1.1/8"		40	27		707	
60500		1.3/16"		42	38	25	795	270
60532		1.1/4"	55	44		28	888	290
60533		1.5/16"		46	39	29	984	310
60534		1.3/8"		48	42		1000	350
60535		1.7/16"				30	1084	400
60536		1.1/2"	60	50			1200	460
60537		1.5/8"		55	45	32	1353	550
60538		1.11/16"	65		60	34	1450	
60539		1.13/16"			47	35		
60540		1.7/8"	70	65	48	39	1569	700
60541		2"		70		41		850

UNE16501:2009, ISO 1711-1 Cr-V DIN 3124

**3/4"**

pulgadas



COD y	AF	in	L	A	B	C	PAR MÁXIMO Nm	gr.
67595		7/8"				33		210
67596		15/16"	50	35	36	17	569	
67597		1"					583	220
67598		1.1/16"		38	24		665	
67599		1.1/8"		40	27		707	270
67601		1.1/4"	55	44	38	28	888	290
67602		1.5/16"		46	39	29	984	310
67603		1.3/8"		48	42		1000	350
67604		1.7/16"				30	1084	400
67605		1.1/2"	60	50			1200	460
67607		1.5/8"		55	45	32	1353	550
67608		1.11/16"	65		60	34	1450	
67610		1.13/16"			47	35		700
67612		2"	70	70	48	41	1569	850

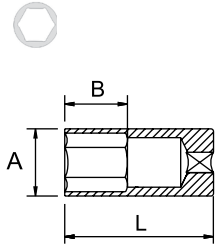
UNE16501:2009, ISO 1711-1 Cr-V DIN 3124

x 50% cromado aeroespacial / 50% aerospatial chrome plating / 50% chromée aérospatiale  
50% cromado pulido espejo / 50% mirror polished chrome plating / 50% polie chromée

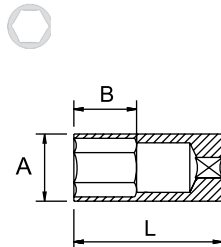
y 100% cromado pulido espejo / 100% mirror polished chrome plating / 100% polie chromée

**LLAVE DE VASO SERIE LARGA**

**3/4"**  
mm



**3/4"**  
pulgadas



COD x	AF	L	A	B	PAR MÁXIMO Nm	gr.		
56900	19		29			300		
56901	21		31			320		
56902	22		32	26	569	360		
56903	23		33			380		
56904	24		34			400		10
56905	26		37		624	420		
56906	27	90	38		665	420		
56907	29		40	28	751	460		
56908	30		42		795	510		
56909	32		44		888	560		
56910	34		47		984	610		
56911	36		50	30	1084	670		5
56912	38		52	34	1200	700		
56913	41		56		1353	790		

UNE16501:2009, ISO 1711-1 Cr-V DIN 3124

COD y	AF	L	A	B	PAR MÁXIMO Nm	gr.		
56914	3/4"		29			300		
56915	7/8"		32			360		
56916	15/16"		34	26	569	400		10
56917	1"		37		583	410		
56918	1.1/16"	90	38	28	665	420		
56919	1.1/8"		40		707	460		
56920	1.1/4"		44		888	560		
56921	1.3/8"		48	30	1000	640		5
56922	1.1/2"		52	34	1200	700		
56923	1.5/8"		56		1353	790		

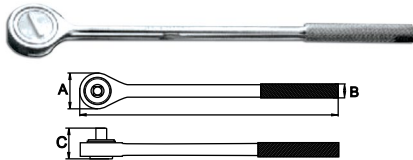
UNE16501:2009, ISO 1711-1 Cr-V DIN 3124

**ADAPTADOR**



COD	1/2"	gr.		
65883	3/4-1"	250	6	1
65886	3/4-1/2"	135		

**LLAVE DE CARRACA REVERSIBLE**



COD	AF	L	A	B	C	gr.		
61863	3/4"	500	67	26	57	2,3	6	DIN 3122

**MANGO ARTICULADO**



COD	AF	L	Kg.		
61473		1000	3,7		
61456	3/4"	480	1,9	6	

**MANGO CORREDIZO EN "T"**



COD	AF	L mm	gr.		
61864	3/4"	450	1200	5	DIN 3122

x 50% cromado aeroespacial / 50% aerospatial chrome plating / 50% chromée aérospatiale  
50% cromado pulido espejo / 50% mirror polished chrome plating / 50% polie chromée

y 100% cromado pulido espejo / 100% mirror polished chrome plating / 100% polie chromée

## ARTICULACIÓN UNIVERSAL



<b>COD</b>				
61860	3/4"	600	6	1
<b>DIN 3123</b>				

## ALARGADERA



<b>COD</b>	<b>3/4"</b>				
61865	4"	105	410	5	1
61866	8"	200	700		-
<b>DIN 3123</b>					

# CARACTERÍSTICAS TÉCNICAS

<b>MATERIAL</b>	Cr-V
<b>DUREZA MÍNIMA</b>	44 HRC
<b>ACABADO</b>	CROMADO

## JUEGOS DE VASOS

# 3/4"



**14pcs**

mm =  $\frac{\pm}{C}$  inch. =  $\frac{\pm}{C}$

**COD**

**C**

61861	22-24-27-30-32-36-38-41-46-50mm			
61862	7/8"-15/16"-1"-1.1/8"-1.1/4"-1.7/16"-1.1/2"-1.5/8"-1.13/16"-2"			12

## EXPOSITORES DE VASOS

# 3/4"



**86pcs**

<b>UN.</b>	<b>COD:65300</b>	
7	19mm	
	22mm	
	24mm	
	26mm	
	27mm	
6	29mm	
	30mm	
	32mm	
	34mm	
5	35mm	
	36mm	
	38mm	
	41mm	
4	46mm	
	50mm	

**86pcs**

<b>UN.</b>	<b>COD:65301</b>	
14	7/8"	
7	15/16"	
	1"	
6	1.1/16"	
	1.1/8"	
12	1.1/4"	
	1.5/16"	
	1.3/8"	
5	1.7/16"	
	1.1/2"	
	1.5/8"	
4	1.13/16"	
	2"	