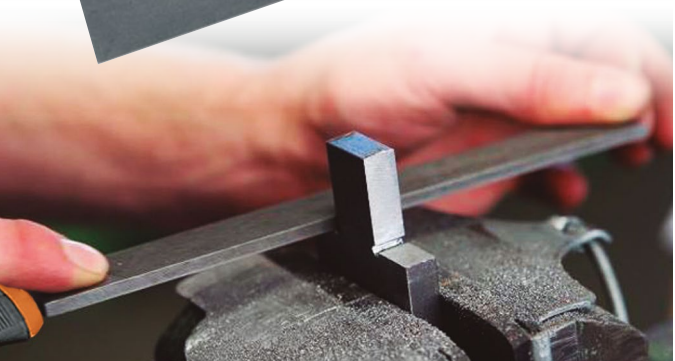


LIMES ET RAPES

La gamme complète de limes et de râpes super professionnelles **EGA Master** donne une solution à tous les problèmes.



- Acier en haute teneur en **chrome et carbone**.
- Trempé jusqu'à **65HRc**.
- Manche bi-matière, **ergonomique et anti-dérapant** très attrayant.
- Protection **anti-oxydation**.

		Bâtarde	Demi-douce	Douce
Une taille			● ●	● ●
Doble coupe	Bâtard	● ●	●	
	Demi douce		● ●	●
	Douce		● ●	● ●
Râpe		● ●		

		Fonte	Acier	Alliage d'acier	Laiton bronze	Aluminium	Bois, plastique...
Une taille			● ●	● ●			
Doble coupe	Bâtard	● ●	● ●	●	● ●	● ●	●
	Demi douce	● ●	● ●	● ●	● ●	● ●	
	Douce	●	● ●	● ●	●		
Râpe							● ●

● Acceptable ● ● Idéal

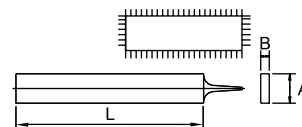
LIMES PLATES PARALLELES

COD	← L →	MM/cm			A	B	gr.	
63491	4"	1	14	85	12	2,5	45	5
63492		2	22					
63493		3	28					
63494	6"	1	11	114	16	4,0	90	
63495		2	18					
63496		3	22					
63497	8"	1	10	135	20	5,0	200	
63498		2	16					
63499		3	20					
63500	10"	1	9	135	35	6,0	310	
63501		2	12					
63502		3	18					
63503	12"	1	8	135	30	6,5	410	
63504		2	11					
63505		3	16					
63506	14"	1	7	135	35	7,5	650	
63507		2	10					
63508		3	14					

Tolérance de coupe conforme à la norme : ISO 234/2 (+/- 8%)
Angle de coupe conforme à la norme : ISO 234/2 (65° +/- 5%)



ISO 234/1
ISO 234/2



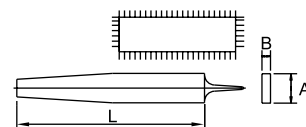
LIMES PLATES DE BOUT

COD	← L →	MM/cm			A	B	gr.	
63527	4"	1	14	85	12	2,5	40	5
63528		2	22					
63529		3	28					
63530	6"	1	11	114	16	4,0	80	
63531		2	18					
63532		3	22					
63533	8"	1	10	135	20	5,0	180	
63534		2	16					
63535		3	20					
63536	10"	1	9	135	35	6,0	270	
63537		2	12					
63538		3	18					
63539	12"	1	8	135	30	6,5	370	
63540		2	11					
63541		3	16					
63542	14"	1	7	135	35	7,5	600	
63543		2	10					
63544		3	14					

Tolérance de coupe conforme à la norme : ISO 234/2 (+/- 8%)
Angle de coupe conforme à la norme : ISO 234/2 (65° +/- 5%)



ISO 234/1
ISO 234/2



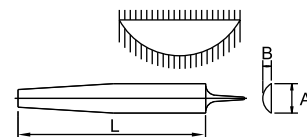
LIMES DEMI-RONDES

COD	← L →	MM/cm			A	B	gr.	
63563	4"	1	14	85	10,5	3,0	24	5
63564		2	22					
63565		3	28					
63566	6"	1	11	114	16	4,5	70	
63567		2	18					
63568		3	22					
63569	8"	1	10	135	20	6,0	150	
63570		2	16					
63571		3	20					
63572	10"	1	9	135	25	7,0	260	
63573		2	12					
63574		3	18					
63575	12"	1	8	135	30	8,5	370	
63576		2	11					
63577		3	16					
63578	14"	1	7,0	135	35	10	650	
63579		2	10					
63580		3	14					

Tolérance de coupe conforme à la norme : ISO 234/2 (+/- 8%)
Angle de coupe conforme à la norme : ISO 234/2 (65° +/- 5%)



ISO 234/1
ISO 234/2



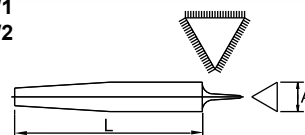
LIMES TRIANGULAIRES

COD	←L→	MM/cm			A	gr.	
63599		1	14	85	8,0	27	5
63600	4"	2	22				
63601		3	28				
63602		1	11	114	11	70	
63603	6"	2	18				
63604		3	22				
63605		1	10	114	15	150	
63606	8"	2	16				
63607		3	20				
63608		1	9	135	17	205	
63609	10"	2	12				
63610		3	18				
63611		1	8,0	135	20	340	
63612	12"	2	11				
63613		3	16				
63614		1	7	135	24	600	
63615	14"	2	10				
63616		3	14				

Tolérance de coupe conforme à la norme : ISO 234/2 (+/- 8%)
Angle de coupe conforme à la norme : ISO 234/2 (65° +/- 5%)



ISO 234/1
ISO 234/2



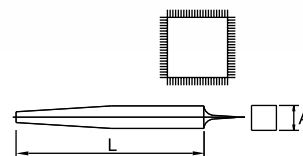
LIMES CARREES

COD	←L→	MM/cm			A	gr.	
63635		1	14	85	4,0	18	5
63636	4"	2	22				
63637		3	28				
63638		1	11	114	6,0	36	
63639	6"	2	18				
63640		3	22				
63641		1	10	114	8,0	95	
63642	8"	2	16				
63643		3	20				
63644		1	9	135	10	130	
63645	10"	2	12				
63646		3	18				
63647		1	8	135	12	390	
63648	12"	2	11				
63649		3	16				
63650		1	7	135	15	550	
63651	14"	2	10				
63652		3	14				

Tolérance de coupe conforme à la norme : ISO 234/2 (+/- 8%)
Angle de coupe conforme à la norme : ISO 234/2 (65° +/- 5%)



ISO 234/1
ISO 234/2



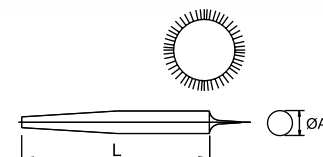
LIMES RONDES

COD	←L→	MM/cm			A	gr.	
63671		1	13	85	4,0	13	5
63672	4"	2	16				
63673		3	19				
63674		1	11	114	6,0	34	
63675	6"	2	14				
63676		3	17				
63677		1	10	114	7,5	75	
63678	8"	2	13				
63679		3	16				
63680		1	9	135	9,5	150	
63681	10"	2	12				
63682		3	15				
63683		1	8	135	12	270	
63684	12"	2	11				
63685		3	14				
63686		1	7	135	15	550	
63687	14"	2	10				
63688		3	13				

Tolérance de coupe conforme à la norme : ISO 234/2 (+/- 8%)
Angle de coupe conforme à la norme : ISO 234/2 (65° +/- 5%)



ISO 234/1
ISO 234/2



JEU DE 5 LIMES BATARDES 10'

COD	←L→	Composition	
63760	10"	63536	Lime plate de bout Batarde
		63572	Lime demi-ronde Batarde
		63608	Lime triangulaire Batarde
		63644	Lime carree Batarde
		63680	Lime ronde Batarde



JEU DE 5 LIMES DEMI-DOUCES 10'

COD	←L→	Composition	
63762	10"	63537	Lime plate de bout Demi douce
		63573	Lime demi-ronde Demi douce
		63609	Lime triangulaire Demi douce
		63645	Lime carree Demi douce
		63681	Lime ronde Demi douce



JEU DE 5 LIMES DOUCES 10'

COD	←L→	Composition	
63767	10"	63538	Lime plate de bout Douce
		63574	Lime demi-ronde Douce
		63610	Lime triangulaire Douce
		63646	Lime carree Douce
		63682	Lime ronde Douce

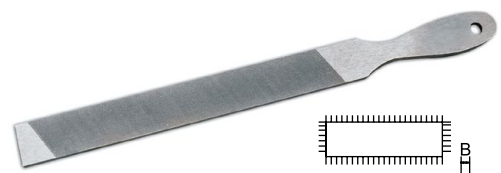


CARACTÉRISTIQUES TECHNIQUES

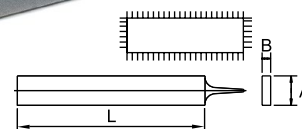
MATÉRIEL	GENERAL	Acier en haute teneur en chrome et carbone
	MANCHE	TPR (zone noire) + PVC (zone orange)
DURETÉ	GENERAL	Max 30HRc
	ZONE DE PONÇAGE	Min 65 HRc

LIME PLATE

COD	←L→	W/cm	A	B	gr.		
63689	8"	2	16	25	5,0	230	10



ISO 234/1
ISO 234/2



CARACTÉRISTIQUES TECHNIQUES

MATÉRIEL	Acier en haute teneur en chrome et carbone	
DURETÉ	GENERAL	Max 30HRc
	ZONE DE PONÇAGE	Min 60HRc

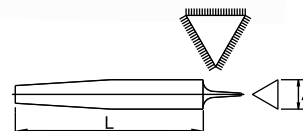
LIMES AIGUILLES

LIME TRIANGULAIRE ETROITE

COD	←L→		A	gr.		
63692	4"	4	85	4,5	10	5
63693	5"			6,0	25	



ISO 234/1
ISO 234/2

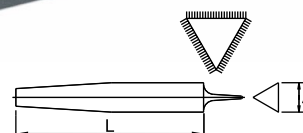


LIME EXTRA FINE

COD	←L→		A	gr.		
63696	4"	4	85	4,0	10	5
63697	5"			5,0	20	



ISO 234/1
ISO 234/2



1 Batarde

2 Demi douce

3 Douce

4 Extrafine

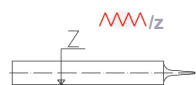
CARACTÉRISTIQUES TECHNIQUES

MATÉRIEL	GENERAL	Acier en haute teneur en chrome et carbone
	MANCHE	TPR (zone noire) + PVC (zone orange)
DURETÉ	GENERAL	Max 30HRc
	ZONE DE PONÇAGE	Min 65HRc

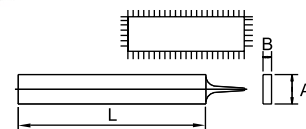
RAPES

RAPES PLATES PARALLELES

COD	←L→	MM/z	MM/cm		A	B	gr.		
63700	10"	10	3		115	24	7,0	125	5
63701	12"				135	28	8,0	220	1



ISO 234/1
ISO 234/2

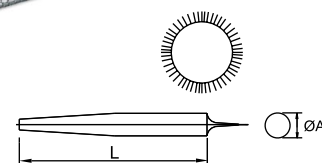


RAPES RONDES

COD	←L→	MM/z	MM/cm		A	B	gr.	
63712	8"	10	3		114	9,5	60	5
63713	10"				114	11	125	5

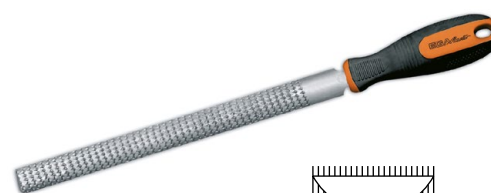


ISO 234/1
ISO 234/2

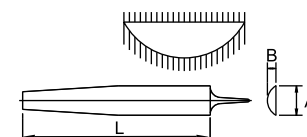


RAPES DEMI-ROND

COD	←L→	MM/z	MM/cm		A	B	gr.	
63706	6"	10	3		85	16	4,0	80
63707	8"			114	20	5,5	140	5
63708	10"			114	24	7,0	240	
63709	12"			135	28	8,0	370	



ISO 234/1
ISO 234/2



CARACTÉRISTIQUES TECHNIQUES

MATÉRIEL	GENERAL	Acier en haute teneur en chrome et carbone
	MANCHE	TPR (zone noire) + PVC (zone orange)
DURETÉ	GENERAL	25-30HRc
	ZONE DE PONÇAGE	35-38HRc

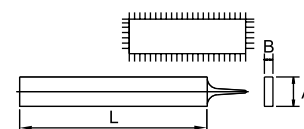
LIMES AIGUILLES

LIMES PLATES PARALLELES

COD	$\leftarrow L \rightarrow$	M/cm	A	B	gr.			
63714	6"	2	25	16	3,3	70	24	1



ISO 234/1
 ISO 234/2

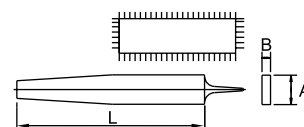


LIMES PLATES DE BOUT

COD	$\leftarrow L \rightarrow$	M/cm	A	B	gr.			
63715	6"	2	25	16	3,3	65	24	1



ISO 234/1
 ISO 234/2

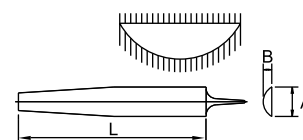


LIMES DEMI-RONDES

COD	$\leftarrow L \rightarrow$	M/cm	A	B	gr.			
63716	6"	2	25	16	4,2	65	24	1



ISO 234/1
 ISO 234/2

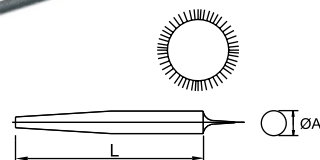


LIMES RONDES

COD	← L →		〰️/cm	A	gr.		
63717	6"	2	25	5,5	30	24	1



ISO 234/1
 ISO 234/2

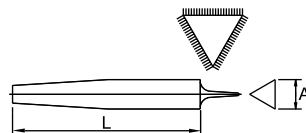


LIMES TRIANGULAIRES

COD	← L →		〰️/cm	A	gr.		
63718	6"	2	25	11	60	24	1



ISO 234/1
 ISO 234/2

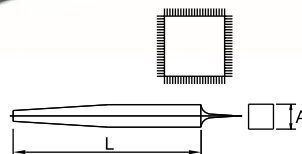


LIMES CARRÉES

COD	← L →		〰️/cm	A	gr.		
63719	6"	2	25	5,0	35	24	1



ISO 234/1
 ISO 234/2



SET

COD		← L →
63768	63714	6"
	63715	
	63716	
	63717	
	63718	
	63719	



CARACTÉRISTIQUES TECHNIQUES

MATÉRIEL	Acier en haute teneur en chrome et carbone	
DURETÉ	GENERAL	Max 30HRc
	ZONE DE PONÇAGE	Min 65HRc