

22

HERRAMIENTA PARA PLÁSTICO  
TOOLS FOR PLASTIC  
OUTILLAGE POUR PLASTIQUE  
WERKZEUGE FÜR PLASTIK  
UTENSILI PER PLASTICA  
FERRAMENTAS PARA PLÁSTICO  
ИНСТРУМЕНТЫ ДЛЯ ПЛАСТИКА





### Medalla de Plata

Salón Internacional  
de la Invención

París 2004

### Silver Medal

International Inventors  
Competition

Paris 2004

### Medaille d'Argent

Salon International  
de l'Invention

Paris 2004

El especial diseño patentado de cuchilla y la geometría precisa del ángulo de ataque hacen del cortatubos Piraina de EGA Master el más versátil para cortar tubos de PE, PP, PB, VPE, PVDF, PEX, Multicapa e incluso de PVC rígido sin riesgo a que el tubo se fracture en pedazos.

*The special patented design of the blade and the accurate geometry of the attack angle, make the EGA Master Piraina® plastic pipe cutter the most versatile tool to cut PE, PP, PB, VPE, PVDF, PEX, Multilayer pipes, even rigid PVC pipes, without risk of pipe breaking.*

Le dessin original breveté de la lame et la géométrie précise de l'angle d'attaque, font du coupe tube Piraina de EGA Master, l'outil le plus versatile pour couper des tubes en PE, PP, PB, VPE, PVDF, PEX, Multicouches et aussi le PVC rigide, sans risque de le fendre ou de le casser.

El único cortatubos que puede cortar, además, tubos de Kevlar (SAE 100 R8).

*The only pipe cutter also able to cut Kevlar pipes (SAE 100 R8).*

L'unique coupe tubes capable de couper des tubes en Kevlar (SAE 100 R8) aussie.



Esencial para profesionales con las más altas exigencias.  
*Essential for demanding professionals.*  
Essentiel pour les professionnels les plus exigeants.

Por todo ello fue merecedor de la **Medalla de Plata** en el Salón Internacional de la Invención, Concours Lépine, París, mayo 2004.

*Due to these reasons, it won the Silver Medal in the prestigious International Inventors Competition in Paris, may 2004.*

Pour ces raisons, il fut récompensé de la **Médaille d'Argent**, au Salon International de l'Innovation, Concours Lépine, Paris, mai 2004.



Geometría de precisión  
*Precise geometry*  
Géométrie de précision



Kevlar



PVC rígido  
*Rigid PVC*  
PVC rigide

**CORTATUBOS PARA TUBO DE PLÁSTICO / PLASTIC PIPE CUTTER / COUPE-TUBE PLASTIQUE / KUNSTSTOFFROHRSCHERE / CESCOIA PER TUBI DI PLASTICA / TESOURA PARA TUBO DE PLASTICO / ТРУБОРЕЗ ДЛЯ ПЛАСТИКА**

**PIRAINA®**

COD.	O.D. mm	O.D. inch	g			V
<b>63205</b>	42	1.5/8	550	6	●	64045
<b>63204</b>						64039

Modelo registrado / Registered model / Modèle enregistré

**ESPECIFICACIONES TÉCNICAS / TECHNICAL SPECIFICATION / DÉTAILS TECHNIQUES**

Válido para / Valid for / Valable pour

**63205** KEVLAR, PVC, PE, PP, PB, VPE, PVDF, MLP, HTA, PPR, PEX, MULTILAYER

**63204** PVC, PE, PP, PB, VPE, PVDF, MLP, HTA, PPR, PEX, MULTILAYER



COD.	O.D. mm	O.D. inch	g			V
<b>63846</b>	51	2	475	6	●	64751
<b>63847</b>	64	2.1/2	550			64752

**ESPECIFICACIONES TÉCNICAS / TECHNICAL SPECIFICATION / DÉTAILS TECHNIQUES**

Válido para / Valid for / Valable pour

KEVLAR, PVC, PE, PP, PB, VPE, PVDF, MLP, HTA, PPR, PEX, MULTILAYER



**PVC**

COD.	O.D. mm	O.D. inch	g			V
<b>63199</b>	35	1.3/8	175	6	●	64688

**ESPECIFICACIONES TÉCNICAS / TECHNICAL SPECIFICATION / DÉTAILS TECHNIQUES**

Válido para / Valid for / Valable pour

PB, PEX, MULTILAYER



**STANDARD**

COD.	O.D. mm	O.D. inch	g			V
<b>63200</b>	42	1.5/8	250	6	●	64003

**ESPECIFICACIONES TÉCNICAS / TECHNICAL SPECIFICATION / DÉTAILS TECHNIQUES**

Válido para / Valid for / Valable pour

PE, PP, PB, VPE, PVDF, MLP, PPR, PEX, MULTILAYER



NI

COD.	O.D. mm	O.D. inch	g			V
<b>63933</b>	63	2.1/2	1200	1	●	63940

**ESPECIFICACIONES TÉCNICAS / TECHNICAL SPECIFICATION / DÉTAILS TECHNIQUES**

Válido para / Valid for / Valable pour

PE, PP, PB, VPE, PVDF, MLP, PPR, PEX, MULTILAYER



**CORTATUBOS AUTOMÁTICO PARA TUBO DE PLÁSTICO / AUTOMATIC PLASTIC PIPE CUTTER / COUPE-TUBE PLASTIQUE AUTOMATIQUE / AUTOMATIK-KUNSTSTOFFROHRSCHERE / TAGLIATUBI AUTOMATICO PER TUBI DI PLASTICA / CORTA TUBOS DE PLASTICO / АВТОМАТИЧЕСКИЙ ТРУБОРЕЗ ДЛЯ ПЛАСТИКА**

COD.	O.D. mm	O.D. inch	g			V
<b>63201</b>	35	1.3/8	550	1	●	64004

**ESPECIFICACIONES TÉCNICAS / TECHNICAL SPECIFICATION / DÉTAILS TECHNIQUES**

Válido para / Valid for / Valable pour

KEVLAR, PVC, PE, PP, PB, VPE, PVDF, MLP, HTA, PPR, PEX, MULTILAYER



COD.	O.D. mm	O.D. inch	g			
<b>63202</b>	42	1.5/8	700	1	●	64034

Modelo registrado / Registered model / Modèle enregistré

**ESPECIFICACIONES TÉCNICAS / TECHNICAL SPECIFICATION / DÉTAILS TECHNIQUES**

Válido para / Valid for / Valable pour

KEVLAR, PVC, PE, PP, PB, VPE, PVDF, MLP, HTA, PPR, PEX, MULTILAYER



**UNIQUE**

COD.	O.D. mm	O.D. inch	MAT.	g				
<b>63079</b>	6-35	1/4-1.3/8	PLASTIC	500	1	●	63112	10
<b>63120</b>	6-42	1/4-1.5/8		550	8			
<b>63189</b>	6-45	1/4-1.3/4		600	1			



**AUTOMATIC 50**

COD.	O.D. mm	O.D. inch	MAT.	g				
<b>63365</b>	6-50	1/4-2	PLASTIC	450	1	●	63722	10



**AUTOMATIC 67**

COD.	O.D. mm	O.D. inch	MAT.	g				
<b>63108</b>	6-67	1/4-2.5/8	PLASTIC	750	1	●	63081	10



**AUTOMATIC 127**

COD.	O.D. mm	O.D. inch	MAT.	g				
<b>63173</b>	50-127	2-5	PLASTIC	1950	1	●	64105	10



**CORTATUBOS ELÉCTRICO / ELECTRIC PIPE CUTTER / COUPE-TUBE ÉLECTRIQUE / AKKU-ROHRSCHERE / TAGLIATUBI ELETTRICO / CORTA-TUBOS ELÉCTRICO / ЭЛЕКТРИЧЕСКИЙ ТРУБОРЕЗ**

COD.	O.D. mm	O.D. inch	mm	W	V	Kg		
<b>63083</b>	42	1.5/8	≤6,7	70	9,6	1,2	1	63084

CE

**ESPECIFICACIONES TÉCNICAS / TECHNICAL SPECIFICATION / DÉTAILS TECHNIQUES**

Válido para / Valid for / Valable pour	PP, PVC, PPR, PEX, KEVLAR, MULTILAYER
Cargador / Charger / Chargeur	NiMH 100-240V (50-60Hz) 6W
Tiempo de carga (h. aprox.) / Charging time (h. approx.) / Temps de charge (h. approx.)	2
Capacidad de corte / Cutting capacity / Capacité de coupe	200 cortes / 200 cuts / 200 coupes
Tiempo de corte / Cutting speed / Temps de coupe	4 s
Dimensiones / Dimensions / Dimensions	225 x 180 x 103 mm
Duración de la batería / Battery operation time / Durée de fonction de batterie	1000 cortes en vacío / 1000 cycles without load / 1000 coupes sans charge



**ESCARIADOR EXTERIOR PARA TUBO DE PLÁSTICO / EXTERNAL REAMER FOR PLASTIC PIPE / EBAVUREUR À TUBE / ANFASGERÄT FÜR KUNSTSTOFFROHRE / SBAVATORE ESTERNI PER TUBO DI PLASTICA / ESCARIADOR EXTERIOR PARA TUBO DE PLÁSTICO / ВНЕШНЯЯ РАЗВЕРТКА ДЛЯ ПЛАСТИКОВЫХ ТРУБ**

COD.	O.D. mm	O.D. inch	Kg		
67977	25-160	1-6.5/16	0,8		67979
67978	40-315	1.3/8-12.3/8	1,4	1	67980



**SOLDADOR TUBO DE PLÁSTICO / PLASTIC PIPE WELDER / APPAREIL À SOUDER / MUFFENSCHWEISSGERÄT / POLIFUSORE / SOLDADOR DE TUBO PLÁSTICO / ПАЯЛЬНИК ДЛЯ ПЛАСТИКОВЫХ ТРУБ**

**SOLDAMATIC DIGITAL 800**

COD.	O.D. mm	W	V	Kg	
62885	20-63	800	220-240V(50-60Hz)	1,8	1
62884			110-130V(50-60Hz)		

CE | G12

**ESPECIFICACIONES TÉCNICAS / TECHNICAL SPECIFICATION / DÉTAILS TECHNIQUES**

Válido para / Valid for / Valable pour	PE, PB, PPR
Temperatura de trabajo / Working temperature / Température de travail	200-290 °C



**SOLDAMATIC DIGITAL 800 (CON VASOS / WITH SOCKETS / AVEC DOUILLE: 20,25,32)**

COD.	O.D. mm	Vasos incluidos / Included Sockets / Douilles incluses	W	V	Kg	
62887	20-63	20-25-32	800	220-240V(50-60Hz)	2,4	1
62886				110-130V(50-60Hz)		

CE | G12

**ESPECIFICACIONES TÉCNICAS / TECHNICAL SPECIFICATION / DÉTAILS TECHNIQUES**

Válido para / Valid for / Valable pour	PE, PB, PPR
Temperatura de trabajo / Working temperature / Température de travail	200-290°C



**SOLDAMATIC DIGITAL 1200**

COD.	O.D. mm	W	V	Kg	
62889	20-125	1200	220-240V(50-60Hz)	2,5	1
62888			110-130V(50-60Hz)		

CE | G12

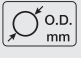


**ESPECIFICACIONES TÉCNICAS / TECHNICAL SPECIFICATION / DÉTAILS TECHNIQUES**

Válido para / Valid for / Valable pour	PE, PB, PPR
Temperatura de trabajo / Working temperature / Température de travail	200-290 °C



G12 GARANTIA 12 MESES / 12 MONTHS OF WARRANTY / 12 MOIS DE GARANTIE / 12 MONATEN GARANTIE / 12 MAANDEN GARANTIE / 12 MESI DI GARANZIA / 12 МЕСЯЦЕВ ГАРАНТИЯ

■ **SOLDAMATIC DIGITAL 1200 (CON VASOS / WITH SOCKETS / AVEC DOUILLE: 75, 90, 110)**

COD.		Vasos incluidos / Included Sockets / Douilles incluses	W	V		
<b>62891</b>				220-240V(50-60Hz)		
<b>62890</b>	20-125	75-90-110	1200	110-130V(50-60Hz)	5,0	1

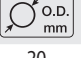


CE I G12

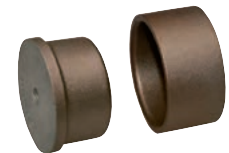
**ESPECIFICACIONES TÉCNICAS / TECHNICAL SPECIFICATION / DÉTAILS TECHNIQUES**

Válido para / Valid for / Valable pour	PE, PB, PPR
Temperatura de trabajo / Working temperature / Température de travail	200-290 °C



■ **VASOS / SOCKETS / DOUILLE / STECKSCHLÜSSEL / BUSTA / CABEÇA MOLDE / ПОЗЕТКИ**

COD.			
<b>62892</b>	20	75	
<b>62893</b>	25	115	
<b>62894</b>	32	175	
<b>62895</b>	40	370	
<b>62896</b>	50	420	
<b>62897</b>	63	550	1
<b>62898</b>	75	400	
<b>62899</b>	90	600	
<b>62900</b>	110	1000	
<b>62901</b>	125	1300	



G12 GARANTIA 12 MESES / 12 MONTHS OF WARRANTY / 12 MOIS DE GARANTIE / 12 MONATEN GARANTIE / 12 MAANDEN GARANTIE / 12 MESI DI GARANZIA / 12 МЕСЯЦЕВ ГАРАНТИЯ